



ประกาศเทศบาลตำบลกรูด

เรื่อง การกำหนดโครงสร้างส่วนราชการและระดับตำแหน่งสายงานบริหารของเทศบาลตำบลกรูด

อาศัยอำนาจตามความในมาตรา ๑๕ มาตรา ๒๓ วรรคหก แห่งพระราชบัญญัติระเบียบบริหารงานบุคคลส่วนท้องถิ่น พ.ศ. ๒๕๔๒ และประกาศคณะกรรมการพนักงานเทศบาลจังหวัดสุราษฎร์ธานี เรื่อง หลักเกณฑ์และเงื่อนไขเกี่ยวกับการบริหารงานบุคคลของเทศบาล พ.ศ. ๒๕๔๕ แก้ไขเพิ่มเติมถึง (ฉบับที่ ๔๙) พ.ศ. ๒๕๖๕ ประกอบกับมติคณะกรรมการเทศบาลจังหวัดสุราษฎร์ธานี ในการประชุมครั้งที่ ๙/๒๕๖๖ เมื่อวันที่ ๒๖ กันยายน ๒๕๖๖ จึงประกาศโครงสร้างส่วนราชการและระดับตำแหน่งสายงานบริหาร รายละเอียดตามบัญชีกำหนดโครงการส่วนราชการและระดับตำแหน่งสายงานบริหารแนบท้ายประกาศ

ทั้งนี้ ตั้งแต่วันที่ ๑ ตุลาคม ๒๕๖๖ เป็นต้นไป

ประกาศ ณ วันที่ ๒๙ เดือนกันยายน พ.ศ. ๒๕๖๖

(นายจรงค์ ชุ่มสุข)

นายกเทศมนตรีตำบลกรูด

เอกสารแนบท้ายประกาศโครงสร้างส่วนราชการและระดับตำแหน่งของหน่วยงานเทศบาลสายงานบริหาร
ตามแผนอัตรากำลัง ๓ ปี (รอบปีงบประมาณ พ.ศ. ๒๕๖๗-๒๕๖๙)

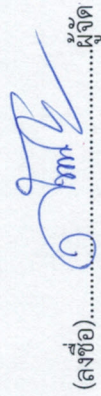
ที่	เทศบาล (อำเภอ)	ประเภท	โครงสร้างส่วนราชการและระดับตำแหน่งหน่วยงานเทศบาล				ชื่อสายงาน	ระดับ	
			ที่	โครงสร้างแผน อัตรากำลังปัจจุบัน	ที่	โครงสร้างแผน อัตรากำลังใหม่			ชื่อตำแหน่งบริหาร
๑	เทศบาลตำบลกรูด อ.กาญจนดิษฐ์	สามัญ	๑	สำนักปลัด (๑๑) - งานบริหารงานทั่วไป - งานการเจ้าหน้าที่ - งานวิเคราะห์นโยบายและแผน - งานสวัสดิการสังคมและพัฒนาชุมชน - งานนิติการ - งานป้องกันและบรรเทา สาธารณภัย - งานการศึกษา ศาสนา และวัฒนธรรม - งานสาธารณสุขและสิ่งแวดล้อม - งานกิจการสภา	๑	สำนักปลัด (๑๑) - งานสาธารณสุขและสิ่งแวดล้อม - งานการศึกษา ศาสนา และวัฒนธรรม (๑) ฝ่ายอำนวยการ - งานบริหารงานทั่วไป - งานการเจ้าหน้าที่ - งานวิเคราะห์นโยบายและแผน - งานกิจการสภา (๒) ฝ่ายปกครอง - งานนิติการ - งานสวัสดิการสังคมและพัฒนาชุมชน - งานป้องกันและบรรเทา สาธารณภัย	ปลัดเทศบาล	นักบริหารงานท้องถิ่น	กลาง
			๑			หัวหน้าสำนักปลัด	นักบริหารงานทั่วไป	ต้น	
						หัวหน้าฝ่ายอำนวยการ	นักบริหารงานทั่วไป	ต้น	
						หัวหน้าฝ่ายปกครอง	นักบริหารงานทั่วไป	ต้น	

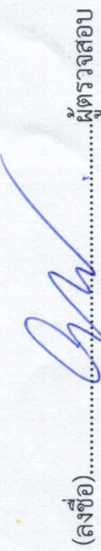
(ลงชื่อ).....ผู้จัด
(นางสาวสุรัตน์ดา ศรีชนะ)
นักทรัพยากรบุคคลชำนาญการ


(ลงชื่อ).....ผู้ตรวจสอบ
(นางสาววรรณมา ลี้บ้าน)
หัวหน้าสำนักปลัด

จำสืบเอก.....ผู้รับรอง
(สุพธิชัย วงศ์รัตน์นะ)
ปลัดเทศบาลตำบลกรูด

ที่		เทศบาล (อำเภอ)	ประเภท	โครงการสร้างส่วนราชการและระดับตำแหน่งพนักงานเทศบาล				ชื่อตำแหน่งบริหาร	ชื่อสายงาน	ระดับ
ที่	โครงการสร้างแผน	ที่	โครงการสร้างแผน	ที่	โครงการสร้างแผน	ที่	โครงการสร้างแผน	ชื่อตำแหน่งบริหาร	ชื่อสายงาน	ระดับ
๑	เทศบาลตำบลกรูด อ.กาญจนดิษฐ์		สามัญ					ปลัดเทศบาล	นักบริหารงานท้องถิ่น	กลาง
		๒	กองคลัง (๐๔)	๒	กองคลัง (๐๔)		กองคลัง (๐๔)	ผู้อำนวยการกองคลัง	นักบริหารงานการคลัง	ต้น
			- งานการเงินและบัญชี		- งานการเงิน		- งานการเงิน			
			- งานพัฒนาและจัดเก็บรายได้		- งานพัฒนาและจัดเก็บรายได้		- งานพัฒนาและจัดเก็บรายได้			
			- งานทะเบียนทรัพย์สินและพัสดุ		- งานทะเบียนทรัพย์สินและพัสดุ		- งานทะเบียนทรัพย์สินและพัสดุ			
			- งานบริหารงานทั่วไป		- งานบริหารงานทั่วไป		- งานบริหารงานทั่วไป			
		๓	กองช่าง (๐๕)	๓	กองช่าง (๐๕)		กองช่าง (๐๕)	ผู้อำนวยการกองช่าง	นักบริหารงานช่าง	ต้น
			- งานก่อสร้าง		- งานก่อสร้าง		- งานก่อสร้าง			
			- งานออกแบบและควบคุมอาคาร		- งานออกแบบและควบคุมอาคาร		- งานออกแบบและควบคุมอาคาร			
			- งานประสานสาธารณูปโภค		- งานประสานสาธารณูปโภค		- งานประสานสาธารณูปโภค			
		๔	หน่วยตรวจสอบภายใน (๑๒)	๔	หน่วยตรวจสอบภายใน (๑๒)		หน่วยตรวจสอบภายใน (๑๒)			

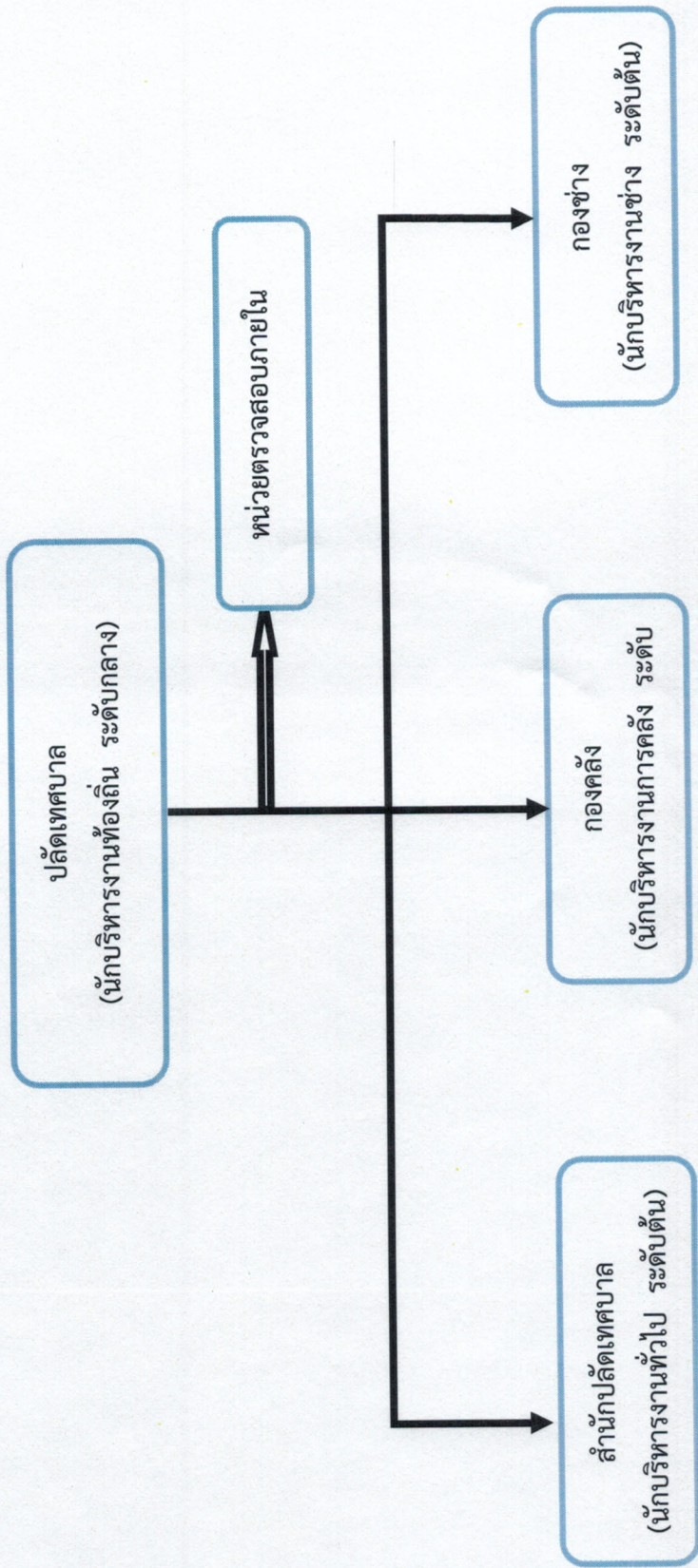
(ลงชื่อ)  ผู้จัด
 (นางสาวสุรรัตน์ดา ศรีชนะ)
 นักทรัพยากรบุคคลชำนาญการ

(ลงชื่อ)  ผู้ตรวจสอบ
 (นางสาววรรณมา ลุ่งบ้าน)
 หัวหน้าสำนักงานปลัด

จำลองเอก.....ผู้รับรอง

 (สุทธิชัย วงศ์รัตน์)
 ปลัดเทศบาลตำบลกรูด

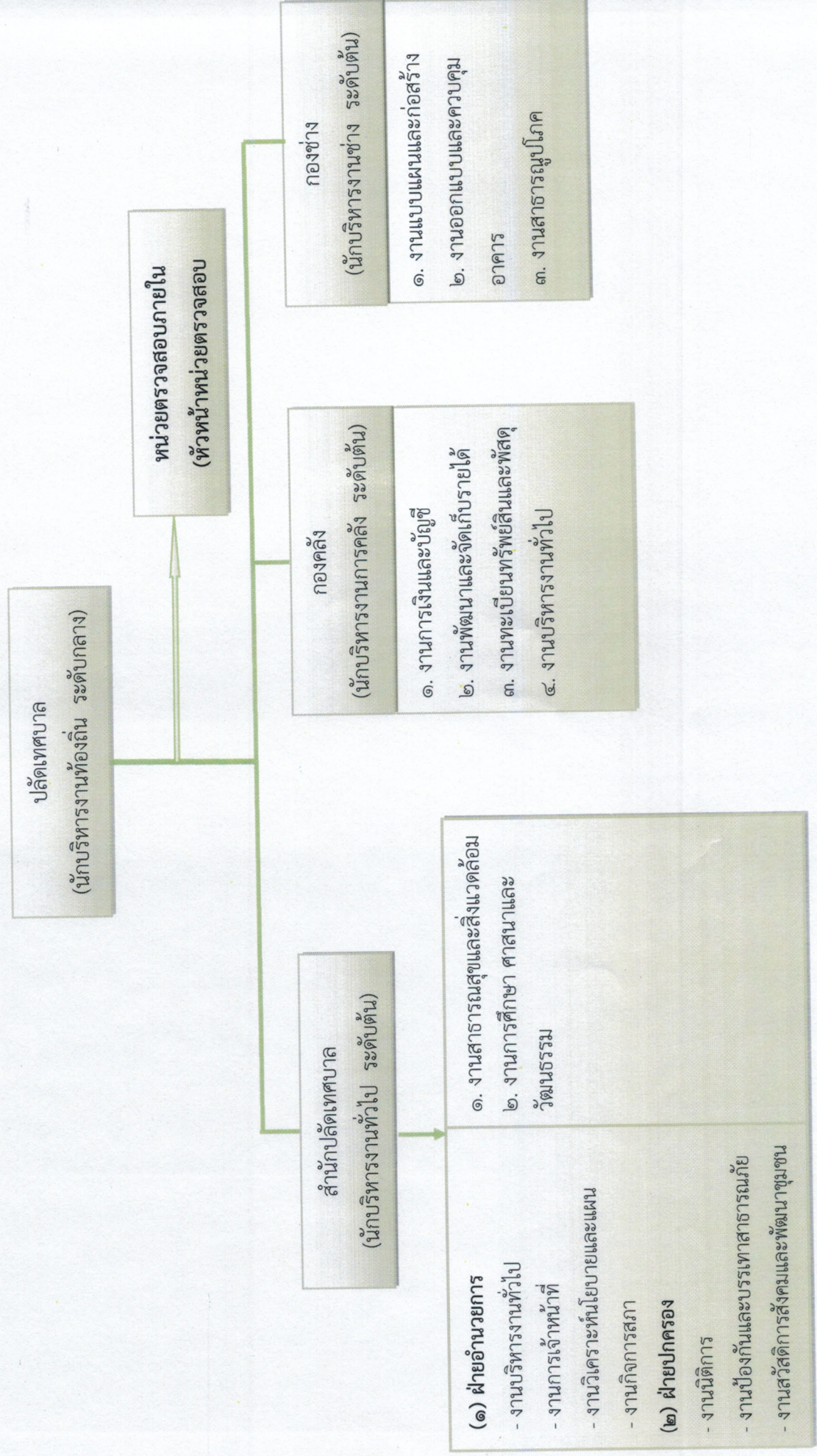
เอกสารแนบท้ายประกาศโครงการสร้างส่วนราชการและระดับตำแหน่งของพนักงานเทศบาลสายงานบริหาร
ตามแผนอัตรากำลัง ๓ ปี (รอบปีงบประมาณ พ.ศ. ๒๕๖๗-๒๕๖๙)

กรอบโครงสร้างส่วนราชการของเทศบาลตำบลกุตุ



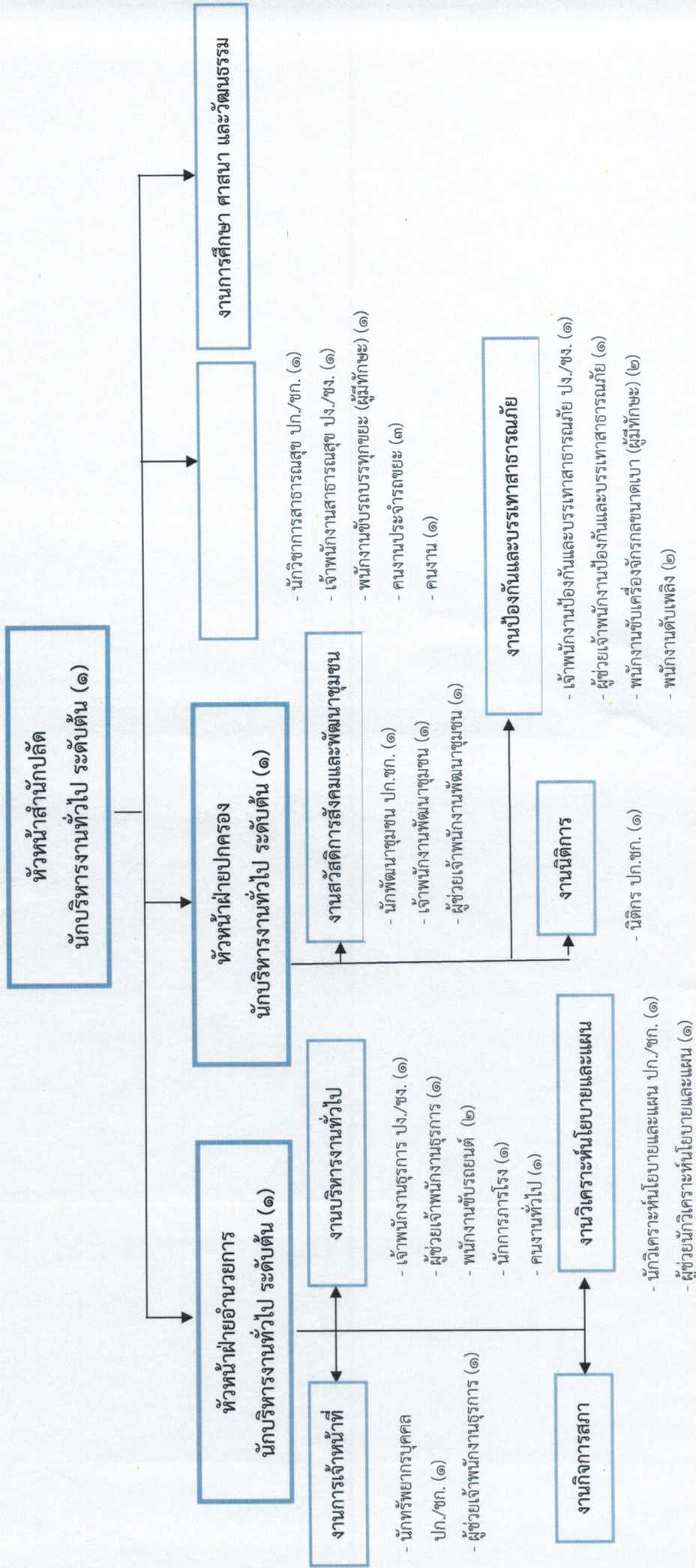
เอกสารแนบท้ายประกาศโครงสร้างส่วนราชการและระดับตำแหน่งของพนักงานเทศบาลสายงานบริหาร ตามแผนอัตรากำลัง ๓ ปี (รอบปีงบประมาณ พ.ศ. ๒๕๖๗-๒๕๖๙)

โครงสร้างส่วนราชการ เทศบาลตำบลภูตุ



เอกสารแนบท้ายประกาศโครงสร้างส่วนราชการและระดับตำแหน่งของพนักงานเทศบาลสายงานบริหาร
ตามแผนอัตรากำถึง ๓ ปี (รอบปีงบประมาณ พ.ศ. ๒๕๖๗-๒๕๖๙)

โครงสร้างของสำนักปลัดเทศบาล

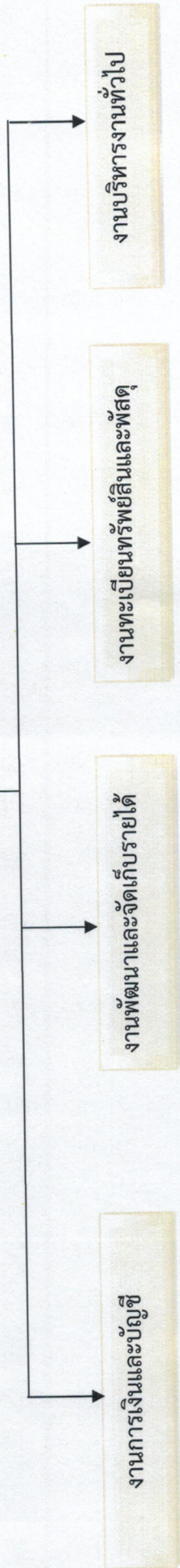
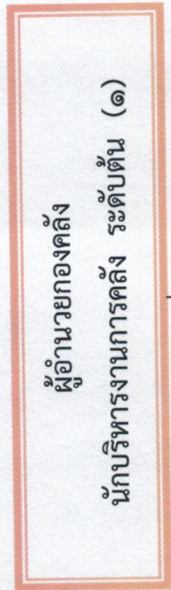


ประเภท	พนักงานเทศบาล (ระดับ)										รวมทั้งหมด						
	อำนาจการท้องถิ่น					บุคลากรทางการศึกษา											
	สูง	กลาง	ต้น	ชช.	ชพ.	ชก.	ปก.	อว	ชง	ทั่วไป		ลูกจ้างประจำ	พนักงานจ้างตามภารกิจ (คุณวุฒิ)	พนักงานจ้างตามภารกิจ (ทักษะ)	พนักงานจ้างทั่วไป		
จำนวน	-	-	๓	-	-	๔	๓	-	๒	๒	๑*	๑*	๑*	-	๒	๑๓	๕๑

* ตำแหน่งผู้บริหารสถานศึกษา (๑) ครูผู้ช่วย (๑) จำนวน ๒ อัตรา "การสรรหาตำแหน่งดังกล่าวให้กระทำเมื่อได้รับแจ้งอนุมัติจัดสรรอัตราว่างจากกรมส่งเสริมการปกครองท้องถิ่นแล้ว"

เอกสารแนบท้ายประกาศโครงสร้างส่วนราชการและระดับตำแหน่งของพนักงานเทศบาลสายงานบริหาร
ตามแผนอัตรากำลัง ๓ ปี (รอบปีงบประมาณ พ.ศ. ๒๕๖๗-๒๕๖๙)

โครงสร้างของกองคลัง

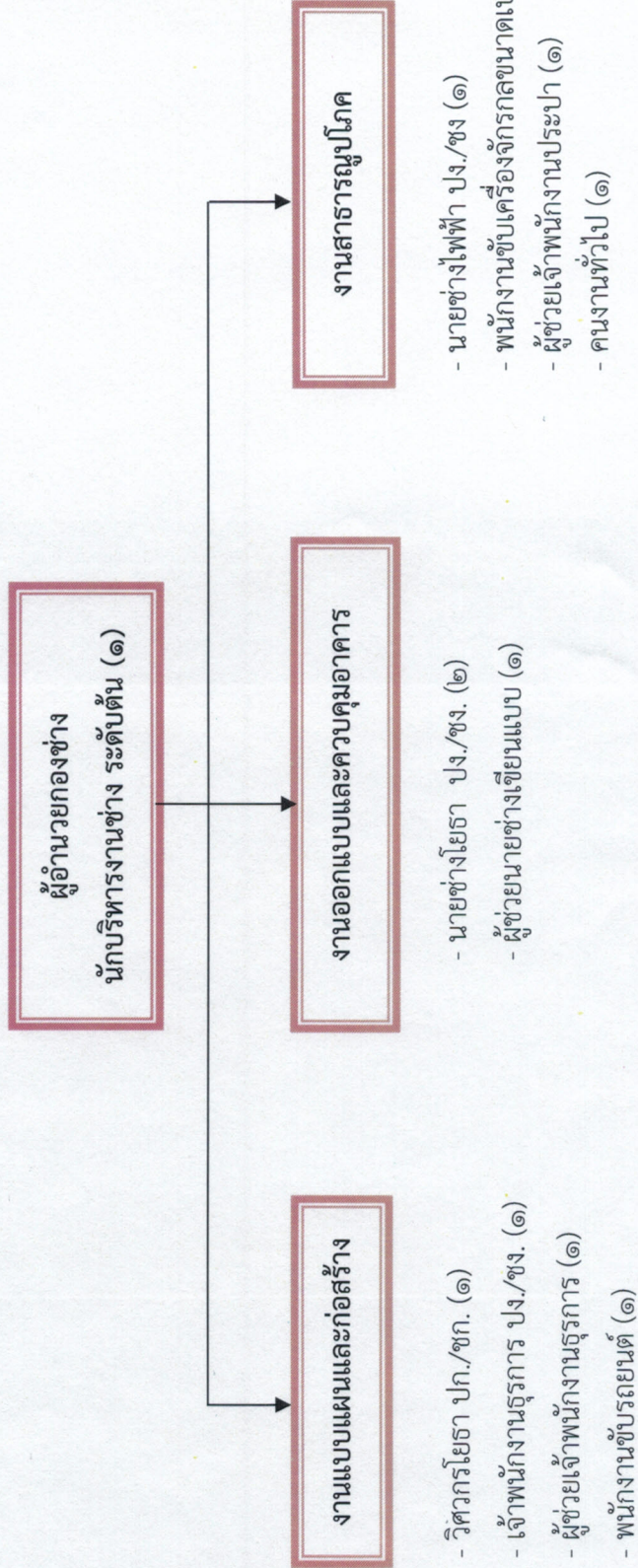


- นักวิชาการเงินและบัญชี ปก./ชก. (๑)
- เจ้าพนักงานการเงินและบัญชี ปง./ชง. (๑)
- นักวิชาการจัดเก็บรายได้ ปก./ชก. (๑)
- เจ้าพนักงานจัดเก็บรายได้ ปง./ชง. (๑)
- ผช.เจ้าพนักงานจัดเก็บรายได้ (๑)
- เจ้าพนักงานพัสดุ ปง./ชง. (๒)
- ผู้ช่วยเจ้าพนักงานธุรการ (๑)
- พนักงานชั้บรรณคดี (๑)

ประเภท	พนักงานเทศบาล (ระดับ)										รวมทั้งหมด		
	อำนาจการท้องถิ่น		วิชาการ				ทั่วไป						
	สูง	กลาง	ต้น	ชพ.	ชก.	ปก.	อว.	ชง.	ปง.				
จำนวน	-	-	๑	-	๑	๑	-	๒	๒	-	-	๑	๑๐

เอกสารแนบท้ายประกาศโครงสร้างส่วนราชการและระดับตำแหน่งของพนักงานเทศบาลสายงานบริหาร
ตามแผนอัตรากำลัง ๓ ปี (รอบปีงบประมาณ พ.ศ. ๒๕๖๗-๒๕๖๙)

โครงสร้างกองช่าง



ประเภท	พนักงานเทศบาล (ระดับ)						ลูกจ้างประจำ	พนักงานจ้างพิเศษ	พนักงานจ้างตามภารกิจ (คุณวุฒิ)	พนักงานจ้างตามภารกิจ (ทักษะ)	พนักงานจ้างทั่วไป	รวมทั้งหมด
	อำนาจการท้องถิ่น		วิชาการ		ทั่วไป							
	สูง	กลาง	ต้น	ชช.	ชก.	ปก.						
จำนวน	-	-	๑	-	-	๑	-	-	๓	๒	๒	๑๓

เอกสารแนบท้ายประกาศโครงการสร้างส่วนราชการและระดับตำแหน่งของพนักงานเทศบาลสายงานบริหาร
ตามแผนอัตรากำลัง ๓ ปี (รอบปีงบประมาณ พ.ศ. ๒๕๖๗-๒๕๖๙)

โครงสร้างของหน่วยตรวจสอบภายใน

หน่วยตรวจสอบภายใน
(หัวหน้าหน่วยตรวจสอบภายใน)

- นักวิชาการตรวจสอบภายใน ปก./ชก. (๑)

ประเภท	พนักงานเทศบาล (ระดับ)						ลูกจ้างประจำ	พนักงานจ้างผู้เชี่ยวชาญพิเศษ	พนักงานจ้างตามภารกิจ (คุณวุฒิ)	พนักงานจ้างตามภารกิจ (ทักษะ)	พนักงานจ้างทั่วไป	รวมทั้งหมด
	อำนวยการท้องถิ่น		วิชาการ			ทั่วไป						
	สูง	กลาง	ต้น	ชช.	ชพ.							
จำนวน	-	-	-	-	-	๑	-	-	-	-	-	๑