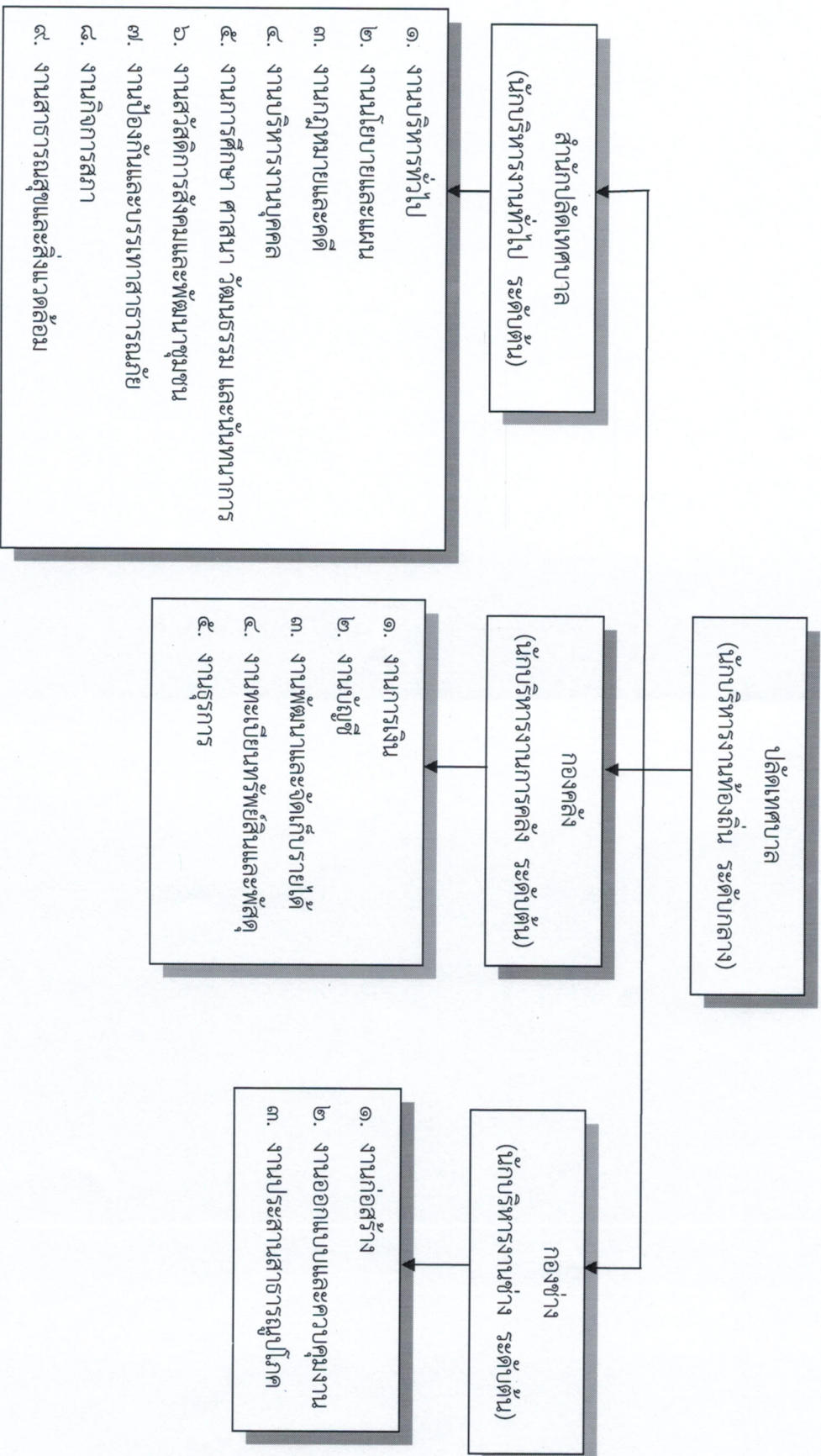


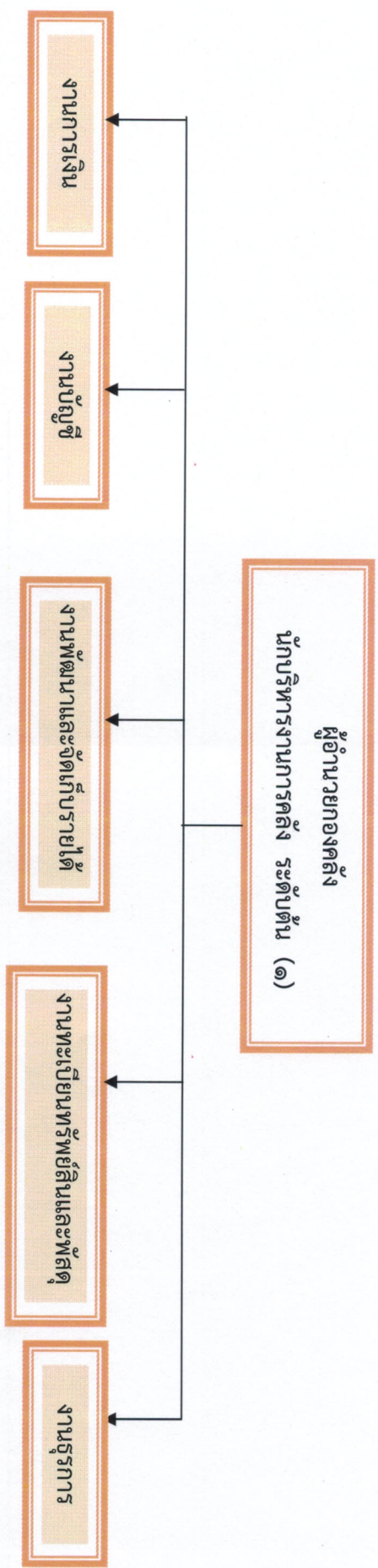
ระดับงานเฉพาะของส่วนราชการ

## โครงสร้างส่วนราชการ เทศบาลตำบลกรูด





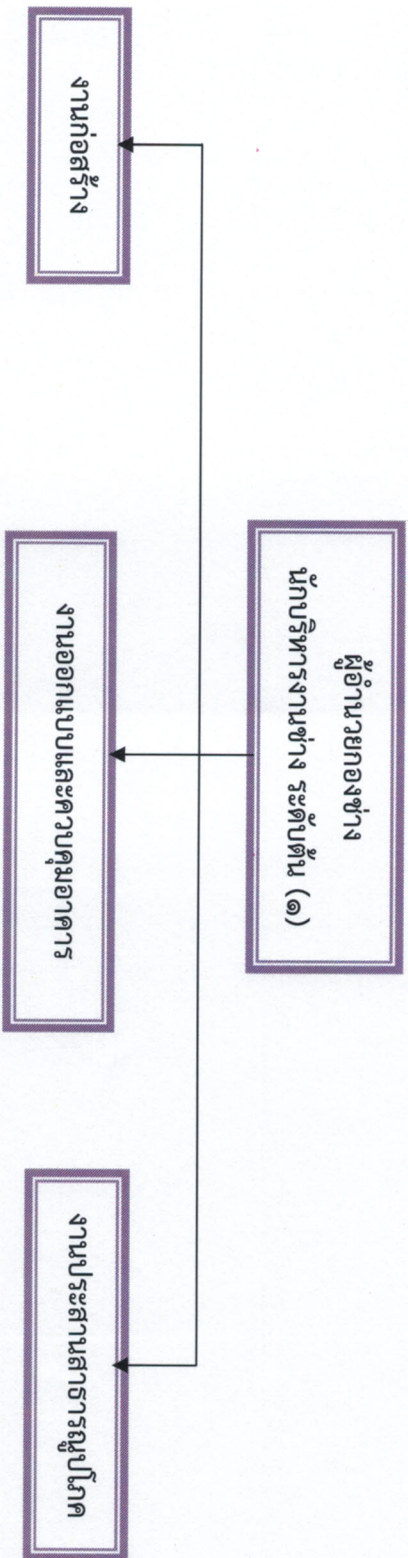
โครงสร้างของกองคลัง



- เจ้าพนักงานการเงินและบัญชี ปง./ชง. (๑)
- นักวิชาการการเงินและบัญชี ปก./ชก. (๑)
- นักวิชาการจัดเก็บรายได้ ปก./ชก. (๑)
- เจ้าพนักงานจัดเก็บรายได้ ปง./ชง. (๑)
- ผช.เจ้าพนักงานจัดเก็บรายได้ (๑)
- เจ้าพนักงานพัสดุ ปง./ชง. (๒)
- ผู้ช่วยเจ้าพนักงานธุรการ (๑)

ประเภท	พนักงานเทศบาล (ระดับ)					ลูกจ้างประจำ	พนักงานจ้างพิเศษ	พนักงานจ้างตามภารกิจ (คณวุฒิ)	พนักงานจ้างตามภารกิจ (ทักษะ)	พนักงานจ้างทั่วไป	รวมทั้งหมด
	อำนาจการท้องถิ่น	วิชาการ	ทั่วไป	ชช.	ชพ.						
สูง	กลาง	ต้น	ชช.	ชพ.	ชก.	ปก.	อว.	ชง.	ปง.	-	๒
จำนวน	-	-	๑	-	๑	๑	-	๕	-	-	๘

โครงสร้างกองช่าง



- วิศวกรโยธา ปก./ชก. (๑)
- เจ้าพนักงานธุรการ ปง./ชง. (๑)
- ผู้ช่วยเจ้าพนักงานธุรการ (๑)

- นายช่างโยธา ปง./ชง. (๒)

- นายช่างไฟฟ้า ปง./ชง (๑)
- พนักงานขับเครื่องจักรกลขนาดเบา (๑)
- คนงานทั่วไป (๑)

ประเภท	พนักงานเทศบาล (ระดับ)						ลูกจ้างประจำ	พนักงานจ้างพิเศษ	พนักงานจ้างตามภารกิจ (คุณวุฒิ)	พนักงานจ้างตามภารกิจ (ทักษะ)	พนักงานจ้างทั่วไป	รวมทั้งหมด	
	อำนาจการตัดสินใจ	ชช.	ชพ.	ชก.	ปก.	อว.							
สูง					๑								
กลาง													
ต่ำ													
จำนวน	-	-	-	-	๑	-	-	-	-	๒	-	๑	๙